

# WOHNANLAGE in HALL - FÖRSTERPARK 3

## mit 2 Baukörpern mit je 9 Einheiten

WOP

BAUTRÄGER  
Innsbruck, Pacherstraße 7/1  
Tel. 0512 / 93 74 20  
E. office@gg-planung.at  
www.wop-gmbh.at



Diese architektonisch reizvolle, nachhaltige, neue und moderne Wohnanlage befindet sich am Försterpark in Hall und das historische Zentrum von Hall ist fußnah in 5 min erreichbar.

Hinter dem berühmten Münzturm gelegen wird dort eine reizvolle überschaubare Wohnanlage mit 2 Baukörpern und je 9 Wohneinheiten errichtet mit einer darunterliegenden Tiefgarage für Pkw's und einspurigen Fahrzeugen.

Weiters wird ausreichend Platz für Fahrräder im EG und in der Tiefgarage mit eingeplant und ein behindergerechter Personenlift pro Wohnhaus errichtet.

Unser hauseigenes Architektur- und Planungsbüro kann auf spezielle Wünsche in der Planungsphase ihrerseits eingehen und ist darauf fokussiert die einzelnen Wohnungsgrundrisse an die Wünsche der Käufer anzupassen.

Der Verkehr mit einer sehr guten Anbindung an das öffentliche Verkehrsnetz liegt diese architektonisch attraktive Wohnanlage platziert in einer schönen Gegend von Hall und ist sowohl an das nahegelegene tiroler Fahrradnetz für das Ober- und Unterland angebunden wie auch günstig an der Autobahn gelegen.

Auch die sehr gute Infrastruktur , Geschäfte, Apotheken, Schulen, Universität und Kulturstätten, Theater, Museen und andere soziale Einrichtungen sind in der Stadt Hall natürlich vorhanden und hat jetzt schon, die in der Nähe liegende Landeshauptstadt in Bezug auf Lebensqualität, Attraktivität zum Leben, zum Wohnen, zum Geniesen, zum Ruhe finden und zum Entspannen übertroffen.

Der Name Hall spricht schon allein für sich!

Das Naherholungsgebiet von Hall und seine umliegenden Martha-Dörfern sind ein Traum und punkten mit vielen Möglichkeiten zur Freizeitgestaltung und bieten so einen sehr hohen Lebensstandard mit großem Erholungswert.

Besonderes Augenmerk wurde bei der gut durchdachten und modernen Planung auf Nachhaltigkeit, die Wahrung der Privatsphäre und helle Räume mit großzügigen Fensterflächen gelegt.

So sind auch den einzelnen Einheiten grösszügige Terrassen vorgelagert.

Die Wohnungen werden in sehr gutem und gehobenem Standard errichtet und sind in den verschiedensten Wohnungsgrößen zwischen 35 und 140 m<sup>2</sup> geplant bzw. auch individuell gestaltbar.

Jeder Wohnung ist ein eigener Stellplatz und ein Kellerabteil zugeordnet.

A  
U  
S  
S  
T  
A  
T  
U  
N  
G  
S  
B  
E  
S  
C  
H  
R  
E  
I  
B  
U  
N  
G

- Hochwertiges Echtholzparkett in allen Wohn- und Schlafbereichen
- Gestaltung der Wand- und Bodenbeläge mit großformatigem Fliesen in den Bädern und WC-Räumen
- Weißer elegante Sanitärkeramik von namhaften Herstellern wie z.B. Villeroy Boch
- Weißer Innentüren mit Edelstahlränder
- Ausreichend Stromanschlüsse und Lichtauslässe
- Anschlüsse für Unterhaltungstechnik (TV, Internet,...)
- Multimediavertiler
- Rauchwarnmelder in Wohn- und Schlafräumen
- Einbruchhemmende Eingangstüren mit Mehrfachverriegelung

- Offene und funktionale Grundrisse
- Fußbodenheizung
- Moderner Personenaufzug
- Heizsystem Fernwärme
- Ausreichend Fahrradabstellplätze in der Garage
- Abstellplatz für Kinderwagen und Freizeitausrüstung
- Beleuchtetes, sicheres und großräumiges Garagenschloß mit Einzelabstellplätzen
- Stimmiges Lichtkonzept auf Gemeinschafts- und Außenflächen
- Barrierefreier Zugang



tirisMaps

<https://www.tirol.gv.at/tiris>  
Koordinatensystem: Gauß-Krüger M28  
(WGS 1984 Austria GK West / EPSG: 31254)



LAND TIROL  
Amt der Tiroler Landesregierung

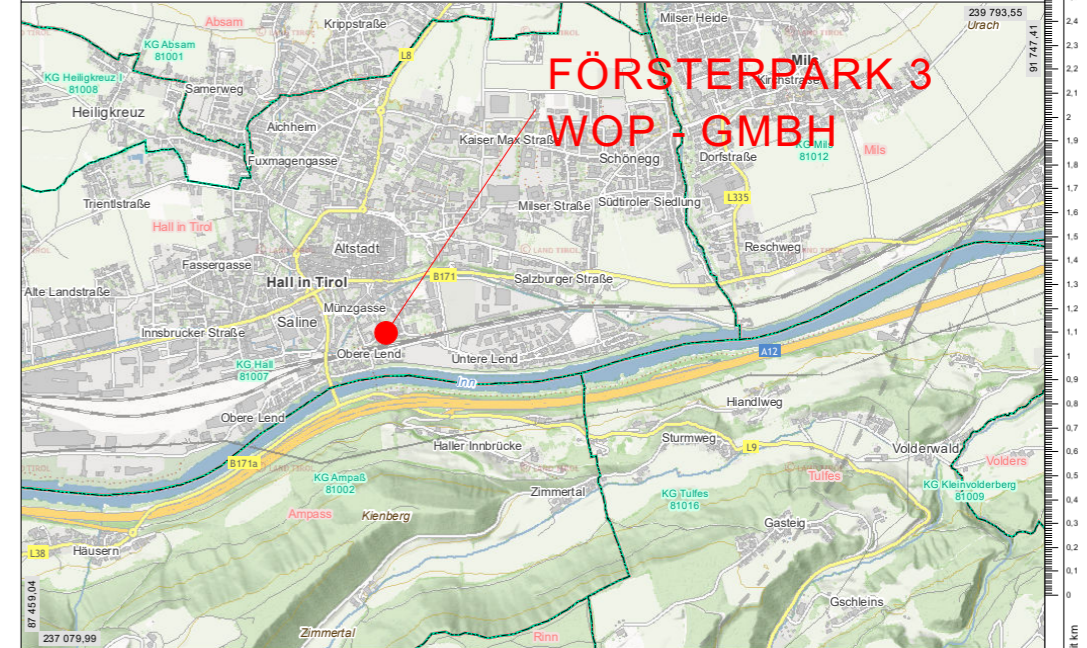


Quelle: Land Tirol, BEV  
Erstellungsdatum: 17.04.2023  
Keine Rechtsauskunft, keine Gewähr für Aktualität und Vollständigkeit.

Maßeinheit m

tirisMaps

<https://www.tirol.gv.at/tiris>  
Koordinatensystem: Gauß-Krüger M28  
(WGS 1984 Austria GK West / EPSG: 31254)

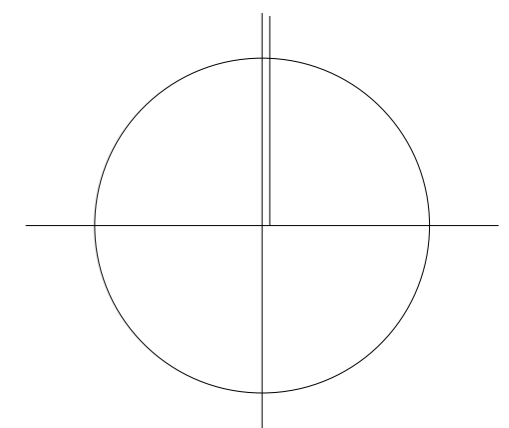


LAND TIROL  
Amt der Tiroler Landesregierung



Quelle: Land Tirol, BEV  
Erstellungsdatum: 17.04.2023  
Keine Rechtsauskunft, keine Gewähr für Aktualität und Vollständigkeit.

Maßeinheit km



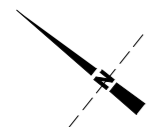
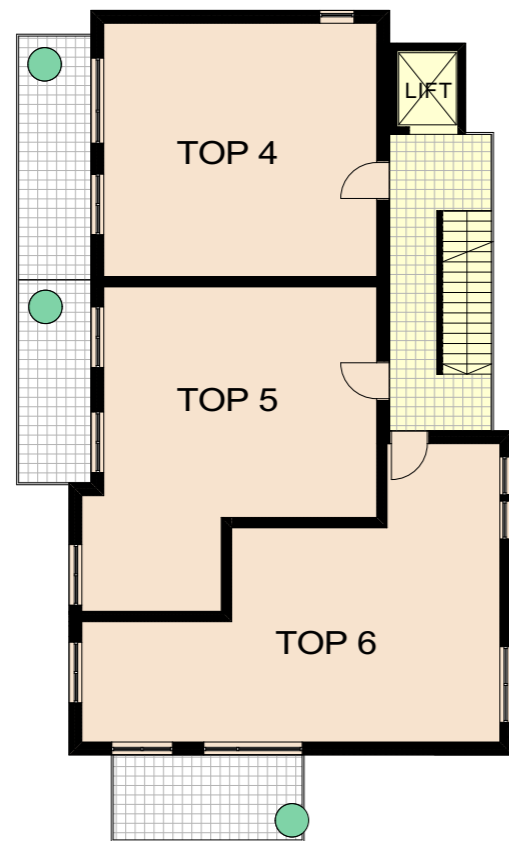
# HAUS 1

# HAUS 2



# HAUS 1

# HAUS 2



# HAUS 1

# HAUS 2

